

Grundschule Warsingsfehn - Ost



Kristine Ihler

Informationen für
Schulneulinge

Anschrift:

Grundschule Warsingsfehn-Ost
Rinderhagenstraße 18
26802 Moormerland

Telefon: 04954 7673

Telefax: 04954 994484

E-Mail: gs-warsingsfehn-ost@ewetel.net

Homepage: www.gs-warsingsfehn-ost.de

Schulleiter: Herr Michael Markus

Sekretärin: Frau Maike Schlüsselburg

Das Sekretariat ist geöffnet:

dienstags, mittwochs und donnerstags
von 8:00 bis 12:00 Uhr

Hausmeister: Herr Jann-Hendrik Bollbach



Wir sind

bewegt

unterschiedlich

neugierig

tolerant

Vorwort

Ich freue mich, dass Sie sich für unsere Schule entschieden haben, und hoffe, dass Sie beim Stöbern auf den Seiten die Informationen finden, die Sie suchen. Falls Fragen offen bleiben, sprechen Sie uns gern an – auf Informationsveranstaltungen, Elternabenden, telefonisch oder per Mail. Mit dieser ernst gemeinten Aufforderung spreche ich auch die Haltung unseres Kollegiums und unserer Mitarbeiter an: Sie treffen hier auf Menschen, die offen sind und tagtäglich einen wertschätzenden Umgang leben.

Kinder auf ihrem Weg in das Erwachsensein ein wichtiges Stück weit zu begleiten, sie zu unterstützen, zu fordern und zu fördern, ist unser wesentliches Anliegen. Die Kolleginnen und Kollegen der Grundschule Warsingsfehn - Ost stehen dafür, für Ihr Kind die individuell bestmöglichen Voraussetzungen zu schaffen, den weiteren Bildungsweg erfolgreich gestalten zu können.

Neben dem fachlichen Lernen, dem Fördern und Fordern, ist das soziale Lernen ein weiterer Kernaspekt unseres Handelns: Junge Menschen, die mit einer menschlichen und sozialen Vielfalt an der Schule groß werden, eine Schulkultur des gegenseitigen Respekts und des konstruktiven Streitens erleben, sind für die Herausforderungen des Erwachsenenlebens gewappnet. Im Sinne von Erich Kästner, möchten wir neben all diesen Aufgaben die Kindheit nicht ablegen, wie einen alten Hut. Denn *„nur wer erwachsen wird und ein Kind bleibt, ist ein Mensch.“* (aus Erich Kästner: *Was nicht in euren Chemiebüchern steht.*)

Mit freundlichen Grüßen

gez. Michael Markus, Schulleiter

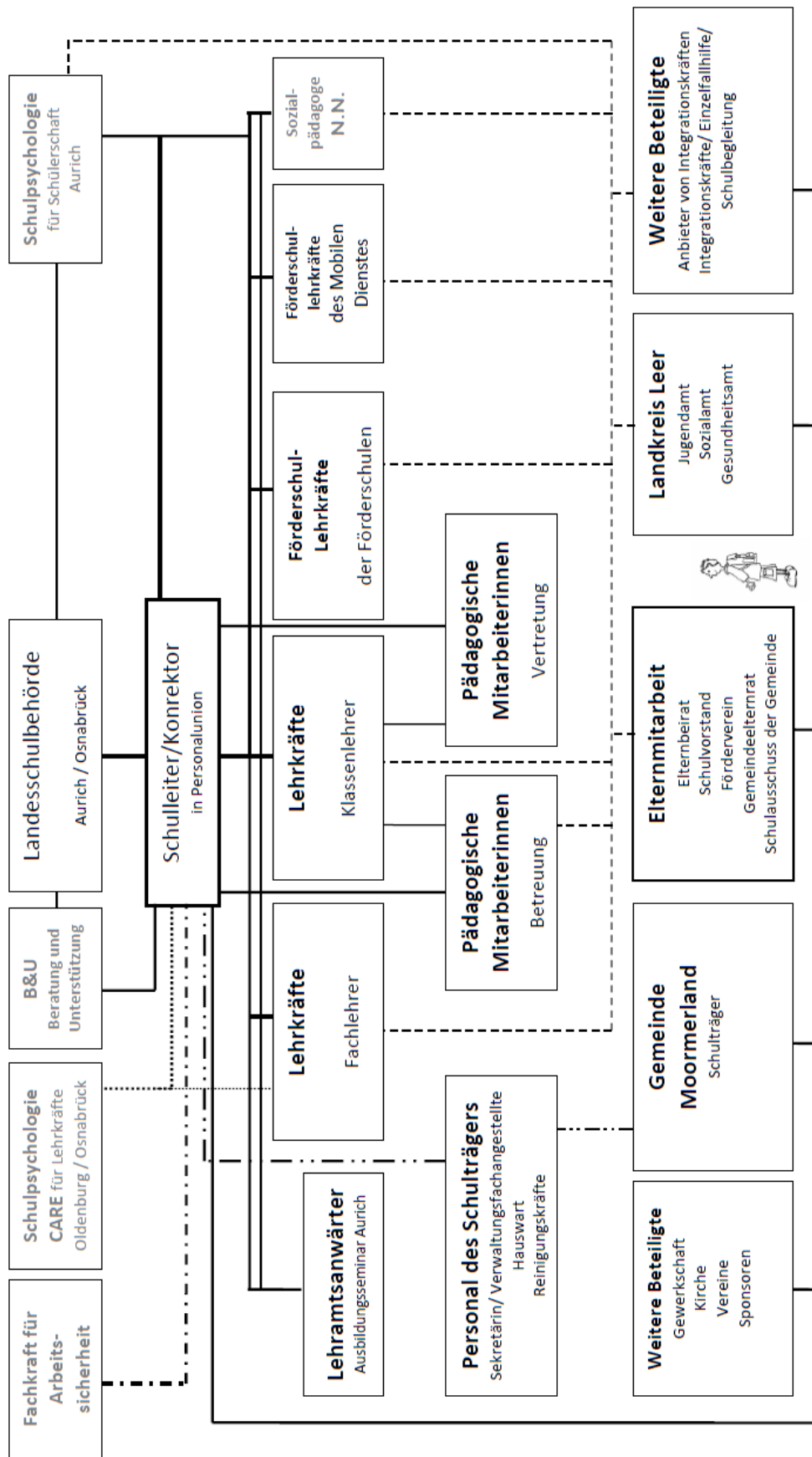
Grundsätzliches

Alle an der Schule mitwirkenden Personen, Schülerinnen und Schüler, Lehrkräfte, pädagogische Mitarbeiterinnen, Eltern, Sekretärin, Hausmeister und Reinigungskräfte sollen sich wohl fühlen und gerne hier arbeiten. Nur dann ist gewährleistet, dass alle sich mit unserer Schule identifizieren und sich verantwortlich fühlen.

Damit dies erfolgreich gelingt, wollen wir in unserer Schule höflich, freundlich und rücksichtsvoll miteinander umgehen und uns gegenseitig helfen und unterstützen.

Das klappt am besten, wenn sich alle, die sich in unserer Schule aufhalten, an die **Schulregeln** halten!

Organisationsstruktur der Grundschule Warsingsfehn - Ost



Organisatorisches

Der Schultag beginnt am Morgen um 7.30 Uhr mit einem offenen Anfang.
Unterricht und Pausen verteilen sich wie folgt:

	7.30 - 7.45 Uhr	offener Anfang
1. Stunde	7.45 – 8.30 Uhr	
2. Stunde	8.35 – 9.20 Uhr	
	9.20 – 9.30 Uhr	Frühstückspause im Klassenraum
	9.30 – 9.50 Uhr	1. große Pause
3. Stunde	9.50 – 10.35 Uhr	
4. Stunde	10.40 – 11.25 Uhr	
	11.25 – 11.45 Uhr	2. große Pause
5. Stunde	11.45 – 12.30 Uhr	
	11.25 – 12.30 Uhr	Betreuung
6. Stunde	12.35 – 13.20 Uhr	

Am Morgen

Die Schule wird an Schultagen um 7.30 Uhr geöffnet.

Während des Offenen Anfanges von 7.30-7.45 Uhr können die Kinder in die Schule kommen. Dort sollen sie in ihre Klassen gehen und sich leise beschäftigen.

Wir bitten darum, dass Sie Ihr Kind pünktlich zur Schule schicken.

Nach einer kurzen Eingewöhnung zu Beginn des 1. Schuljahres (in der Regel 2 Wochen) schafft Ihr Kind den Weg ins Schulgebäude allein. Dies hilft Ihrem Kind, selbstständig zu werden.

Am Mittag

Nach Unterrichtsschluss oder dem Ende der Betreuung sollen die Kinder nach Hause gehen.

Die tägliche Unterrichtszeit entnehmen Sie bitte dem Stundenplan Ihres Kindes. Während des Schuljahres können sich Änderungen durch die Umstellung des Stundenplanes oder die Einrichtung von zusätzlichen Angeboten zum Fördern oder Fordern ergeben.

Eine Betreuung in der Zeit von 7.30 - 12.30 Uhr wird von uns als Verlässliche Grundschule gewährleistet. An- und Abmeldung für die Betreuung sind verbindlich und können jeweils nur zum Halbjahr erneuert werden.

Wenn Sie Ihr Kind abholen, warten Sie bitte außerhalb des Schulgebäudes.

Schulweg und Verkehrssicherheit

Zu Fuß oder mit dem Rad

Fast allen Schülerinnen und Schülern unserer Schule ist es möglich, zu Fuß oder mit dem Fahrrad zur Schule zu gelangen. Dies fördert die Entwicklung der Kinder.

Es ist sinnvoll, mit Ihrem Kind vorab den Schulweg zu üben (bereits vor Schulbeginn) und es in der ersten Zeit zu begleiten. Die Verkehrssicherheit erhöht sich, wenn Kinder Nebenstrecken und Radwege nutzen, indem sie z.B. über den Weg am Fehntjer Berg kommen oder die Innenseite der Dr.-Warsing-Straße nutzen.

Sollte Ihr Kind die Dr.-Warsing-Straße oder die Königsstraße überqueren müssen, überlegen Sie bitte, ob ein ggf. längerer Weg sicherer ist, wenn Ihr Kind dann eine Ampelanlage nutzen kann.

Vor der Schule ist mit gelben Füßen gekennzeichnet, wo die Kinder gehen sollen.

In keinem Fall sollten sie quer über den Parkplatz laufen, da man die Kinder zwischen Bäumen und parkenden Autos bei Regenwetter leicht übersehen kann. Bitte weisen Sie Ihr Kind darauf hin, dass es den Bürgersteig vor der Schule nutzen soll.

Mit dem Auto

Sollten Sie ausnahmsweise Ihr Kind mit dem Auto bringen, nutzen Sie bitte die Parkflächen hinter dem Friedhof.

Der Parkplatz vor der Schule ist den Bediensteten der Schule vorbehalten.

Es ist also nicht gestattet, Kinder direkt vor der Schule aus dem Auto zu lassen.

Bitte beachten Sie die Straßenverkehrsordnung. Hier gilt absolutes Halteverbot!

Einschulungsfeier

Die Einschulungsfeier findet jeweils am 1. Sonnabend nach den Sommerferien in unserer Turnhalle statt. Dazu sind die Kinder mit ihren Eltern und Geschwistern gerne eingeladen.

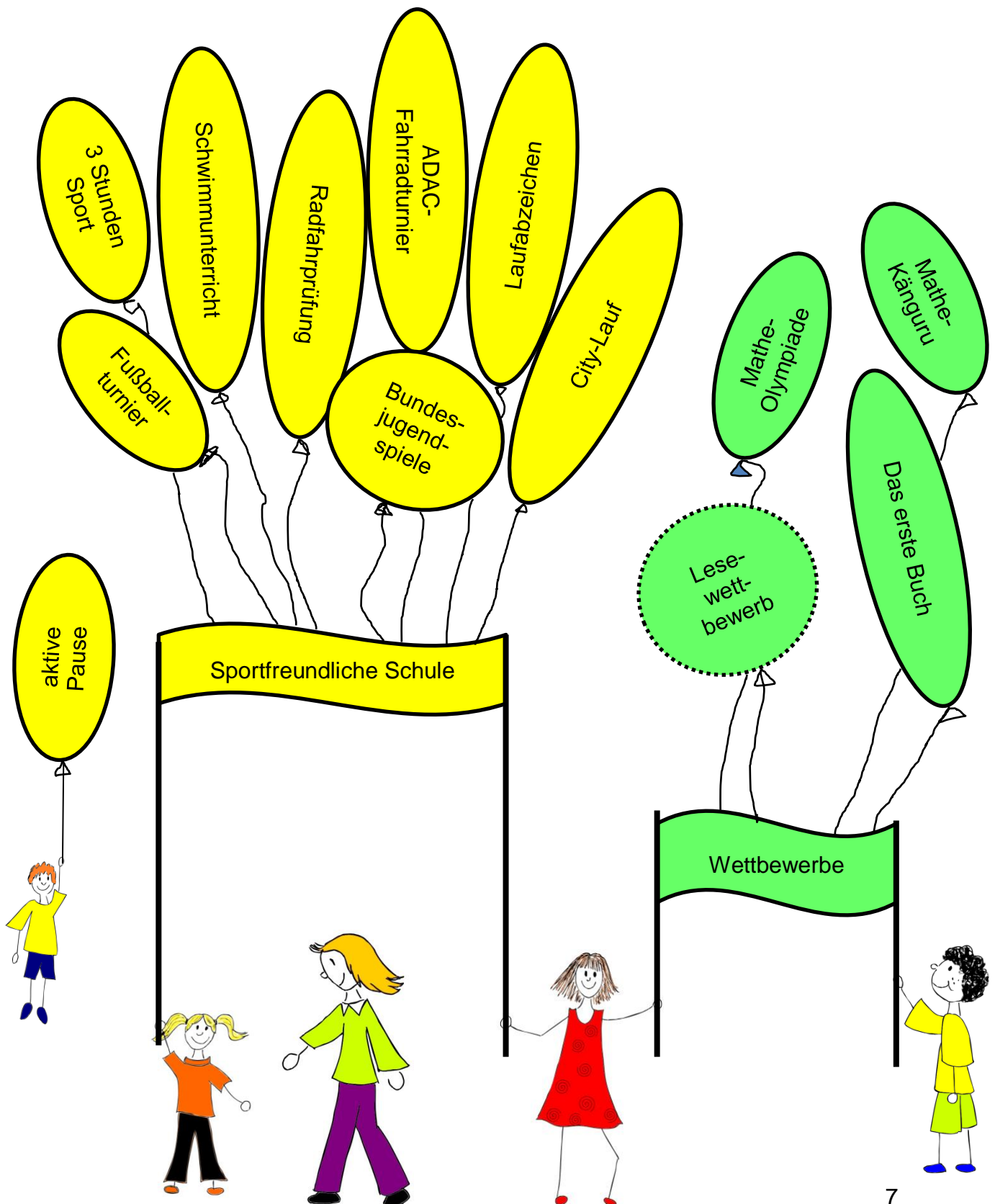
Nach einer kleinen Feier gehen die Erstklässler mit ihren Klassenlehrerinnen in den Unterricht.

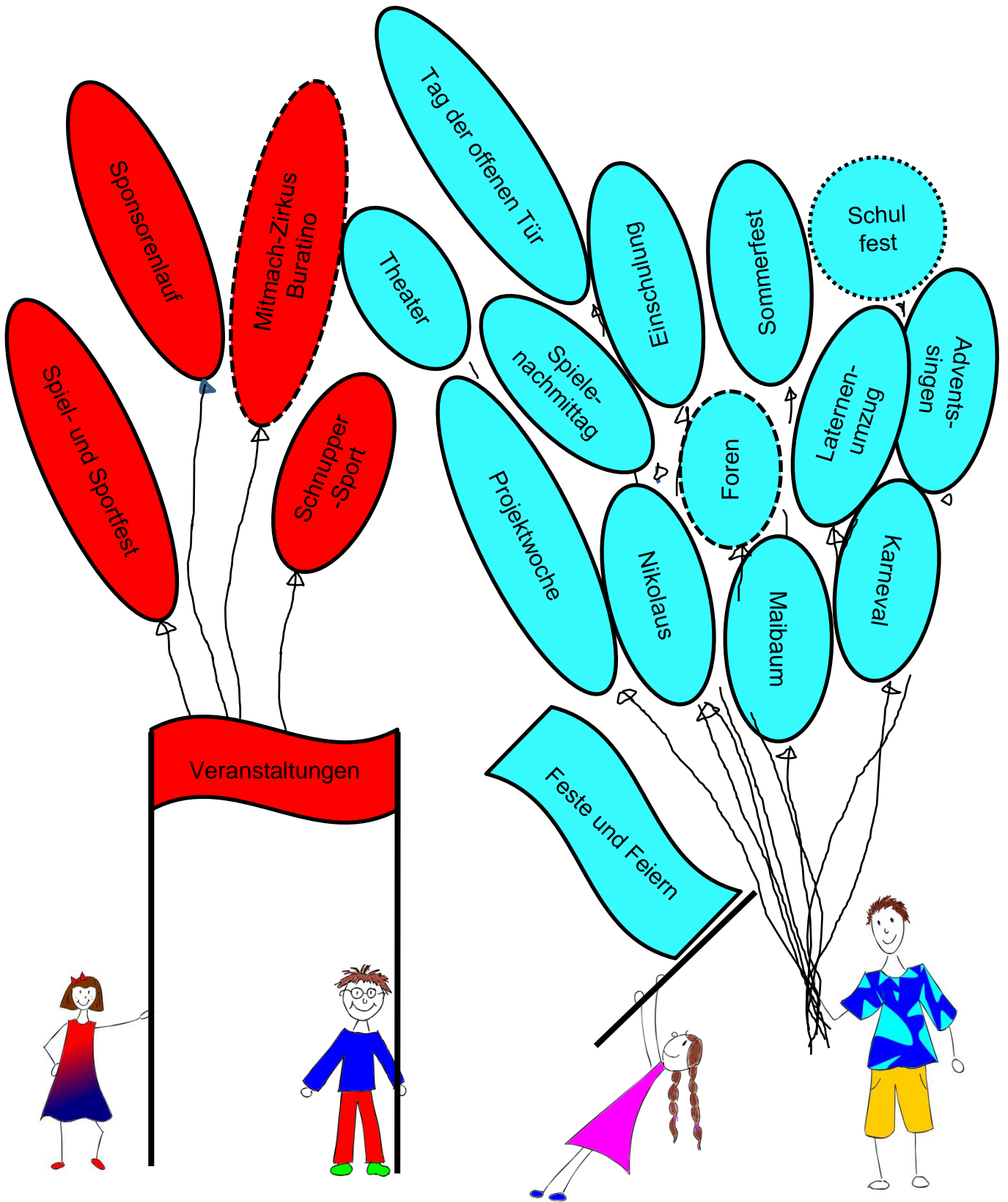
Der Förderverein bietet Kaffee für die wartenden Eltern an.

Schulleben

Die Grundschule Warsingsfehn-Ost ist bunt und vielfältig.

Dies zeigt sich auch in vielfacher Weise in unserem Schulleben:



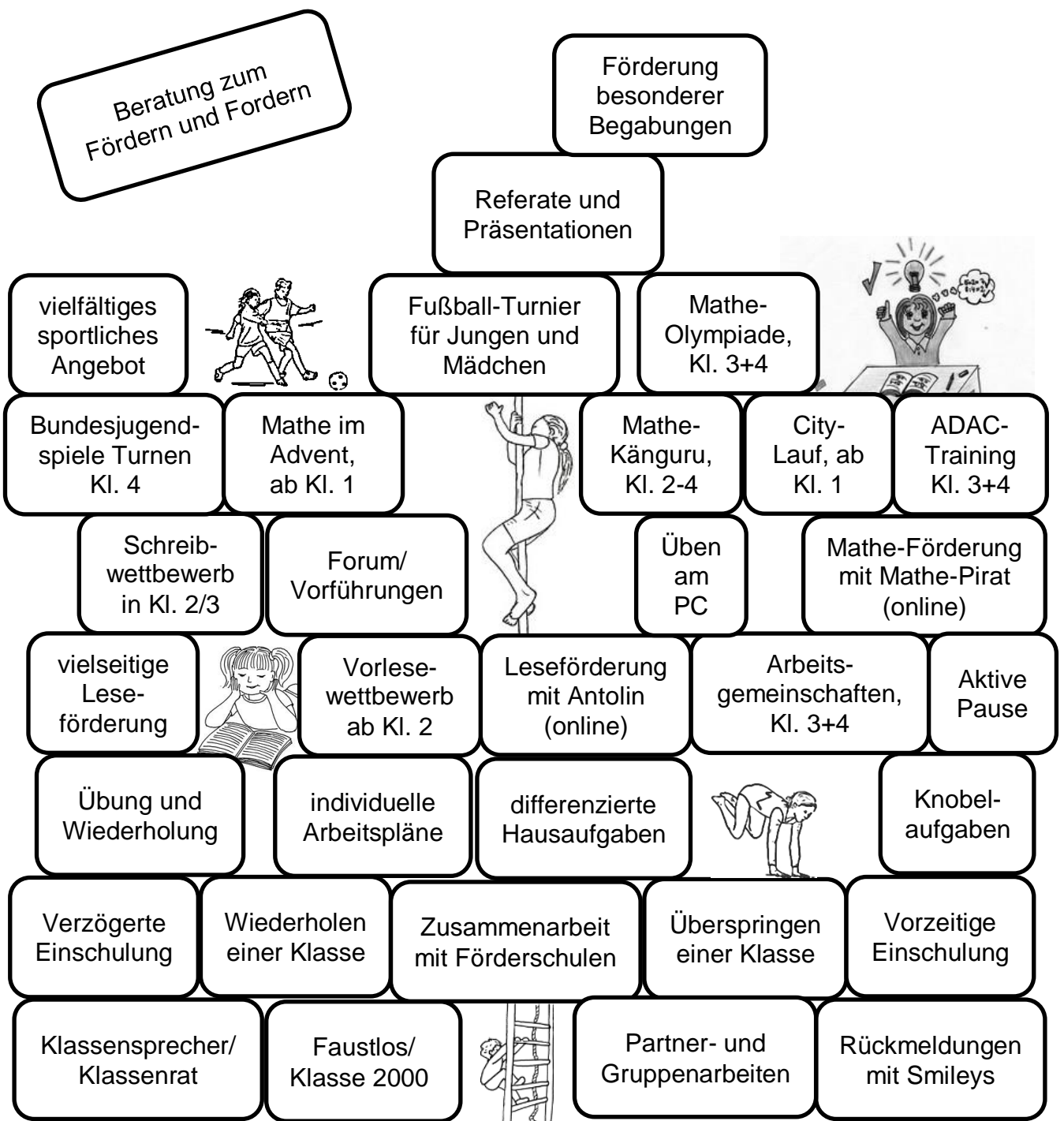


Fördern und Fordern

Die Fähigkeiten unserer Schülerinnen und Schüler sind verschieden. Einige Schülerinnen und Schüler benötigen Förderung, andere können zusätzlich herausgefordert werden.

Förderung und Herausforderung erfolgen zumeist im Rahmen des Unterrichts durch die Lehrkraft. Zusätzliche Förderstunden können eingerichtet werden, sofern die Schule die dafür notwendigen Stunden zugewiesen bekommt.

Bausteine des Förderns und Forderns an unserer Schule:



Rahmenbedingungen unserer Schule

Die Verlässliche Grundschule Warsingsfehn-Ost ist eine von sechs Grundschulen der Gemeinde Moormerland.

An unserer Schule werden zurzeit ca. 100 Schüler/innen in fünf Klassen unterrichtet.

Räumliche Lage der Schule

Die ländliche Umgebung und der idyllisch gelegene Standort laden zum Erholen und Entspannen ein. In unserem Schuleinzugsgebiet gibt es überwiegend Ein- und Mehrfamilienhäuser, klein- und mittelständische Betriebe, gute Infrastruktur mit vielfältigen Einkaufsmöglichkeiten, Ärzten, Banken, Wochenmarkt etc.

- diverse Kindertagesstätten und Kindergärten
- verschiedene Sportvereine
- mehrere Kirchengemeinden, unter anderem eine lutherische, reformierte, katholische, freikirchliche und ein yezidischer Kulturverein
- öffentliche Bücherei (Muschel-Bücherei der Jacobi-Kirchengemeinde)

Räume des Schulgeländes

Die Schule liegt an einer verkehrsberuhigten Seitenstraße.

Gleich hinter dem Schulgelände beginnt das Naherholungsgebiet Fehntjer Berg mit großer Obst- und Hundeweise sowie einem naturnahen Gelände mit Strauch- und Baumbestand.

Der Schulhof ist zu den Nachbargrundstücken hin eingezäunt und verfügt über vier Zugänge. Die Gestaltung des geräumigen Schulhofes erfolgt unter Berücksichtigung ökologischer, spielerischer und schülergerechter Gesichtspunkte. Auf der gesamten Fläche befinden sich diverse Spielmöglichkeiten (Klettergerüste, Schaukeln, Fußballfläche mit 2 Toren, Turnstangen, Sandkasten, Hinkelkästchen, Tischtennisplatte, Basketballplatz, Ausleihhütte mit vielfältigem Spielmaterial, gepflasterte Freifläche für die Nutzung von Fahrzeugen etc.) Ebenfalls auf dem Schulhof befindet sich unsere Schulsporthalle.

Lehrerparkplätze sind vor dem Gebäude ausreichend vorhanden.

Für Besucher und Eltern besteht ein zusätzlicher Parkplatz in 50 m Entfernung.

Personelle Ausstattung

Zurzeit gehören zu unserem Team

- 8 Lehrkräfte der Grundschule
- 3 Förderschullehrkräfte
- 4 pädagogische Mitarbeiterinnen
- 1 Verwaltungsfachkraft (3mal pro Woche von 8:00 bis 12:00 Uhr)
- 1 Hauswart, der weitere Objektbetreuungen versieht
- 3 Reinigungskräfte

**Die Grundschule Warsingsfehn-Ost ist ein Haus vielfältigen Lebens und Lernens,
ein Ort, an dem sich alle wohlfühlen sollen.**



Das bedeutet für die Lehrer

- einen respektvollen und wertschätzenden Umgang miteinander vorzuleben
- Unterschiede zu respektieren und als Chance zu nutzen
- eine positive Lernumgebung und - Atmosphäre zu schaffen
- die Kinder bei der Persönlichkeitsentwicklung zu unterstützen und soziale Kompetenzen zu fördern
- durch differenzierte Förderung und Forderung individuellen Fähigkeiten Raum geben
- die Leistungsanforderungen und -bewertungen transparent zu gestalten
- durch Austausch mit den Eltern, Kollegen und Kooperationspartnern eine vertrauensvolle Zusammenarbeit zu schaffen

Das bedeutet für die Kinder:

- mit und voneinander mit Freude lernen
- sich einander mit Wertschätzung, Respekt und Achtung zu begegnen
- Unterschiede als Bereicherung zu sehen und sich gegenseitig zu unterstützen
- sich an die Schul- und Klassenregeln zu halten
- Verantwortung für ihr Lernen und Handeln zu übernehmen
- den individuellen Lernweg mitbestimmen

Das bedeutet für die Eltern

- die Unterschiede aller anderen Kinder (in ihren jeweiligen Entwicklungsbereichen) zu akzeptieren
- ihr Kind in seiner individuellen Entwicklung und im Lernprozess zu unterstützen
- ihr Kind bei der Einhaltung der Schulregeln zu unterstützen
- bei Fragen und Problemen das Gespräch mit den Lehrern zu suchen und Rückmeldung zu geben
- sich aktiv an der Organisation des Schulalltags zu beteiligen

Das bedeutet für uns alle:

- sich zuverlässig an Regeln und Vereinbarungen zu halten
- gemeinsam das Schulleben mit seinen Festen und Projekten zu gestalten
- in Vielfalt miteinander leben und lernen

Wir fördern und fordern die sozialen Kompetenzen aller Schülerinnen und Schüler als Basis unseres gemeinsamen Lebens und Lernens.